

大佐和中学校屋内運動場改築工事 基本設計説明書（概要版）

令和5年12月 株式会社 日建総合設計

I. 計画・設計の方針

基本設計の検討に当たっては、安全・安心を第一とし、機能的で学校運営がしやすく限られた敷地を最大限有効活用することを念頭に、下記を基本事項として検討を進めた。

①安全・安心な施設

地震などの災害に強い建物構造とし、防災備蓄倉庫を併設するなど災害時に避難所として機能することと想定した計画・整備を行う。

②利用しやすく機能に優れた施設

障がいのあるなしに関係なく、生徒・教職員が安全・安心な学校生活を送れるようバリアフリー化を進めるとともに、地域住民も利用しやすい施設を計画する。

③心地よい居住性とゆとりある敷地利用に配慮した施設

生活の場として、採光・通風に配慮するとともに、照明・換気設備等を充実させ、居住性に優れた良好な運動環境の実現を目指す。また、工事中は生徒の学習等に影響が少なくなるよう計画する。

④経済性に配慮した計画

建物をコンパクトにすることで経済的な施設としライフサイクルコストを考慮した建築・設備計画を行う。

⑤施設維持管理に配慮した施設

耐久性や更新性を考慮して使用材料を選択し、管理のしやすい施設とする。

⑥環境負荷に配慮した施設

建設工事から地球環境に配慮し、再生・リサイクル材料の利用を積極的に行う。

平面・開口計画による自然光の有効利用、不必要な凸凹をなくすことで建物外壁面積を小さくし、断熱材の活用などと併せて熱効率のよい建物とする。

自然エネルギーを積極的に取り入れた施設とする。

Ⅱ. 設計条件の整理

(1) 敷地概要

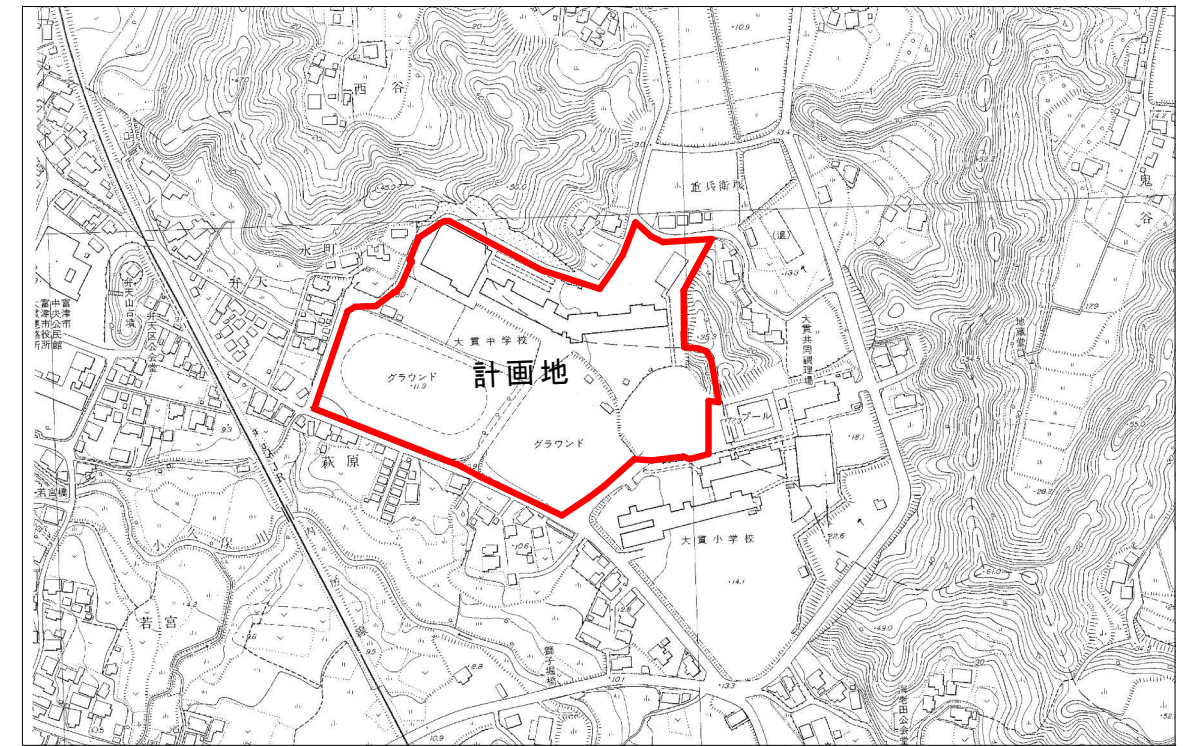
敷地位置	千葉県富津市岩瀬619番地
敷地面積	約47,400.00㎡
都市計画区域	都市計画区域内
用途地域	第1種中高層住居専用地域
防火地域	法22条区域内
道路幅員	南側：市道 5.5m 他
指定建蔽率	60%
指定容積率	200%
道路斜線制限	該当
隣地斜線制限	該当
北側斜線制限	該当
日影規制	該当 4h / 2.5h - 4m

(2) 建物概要

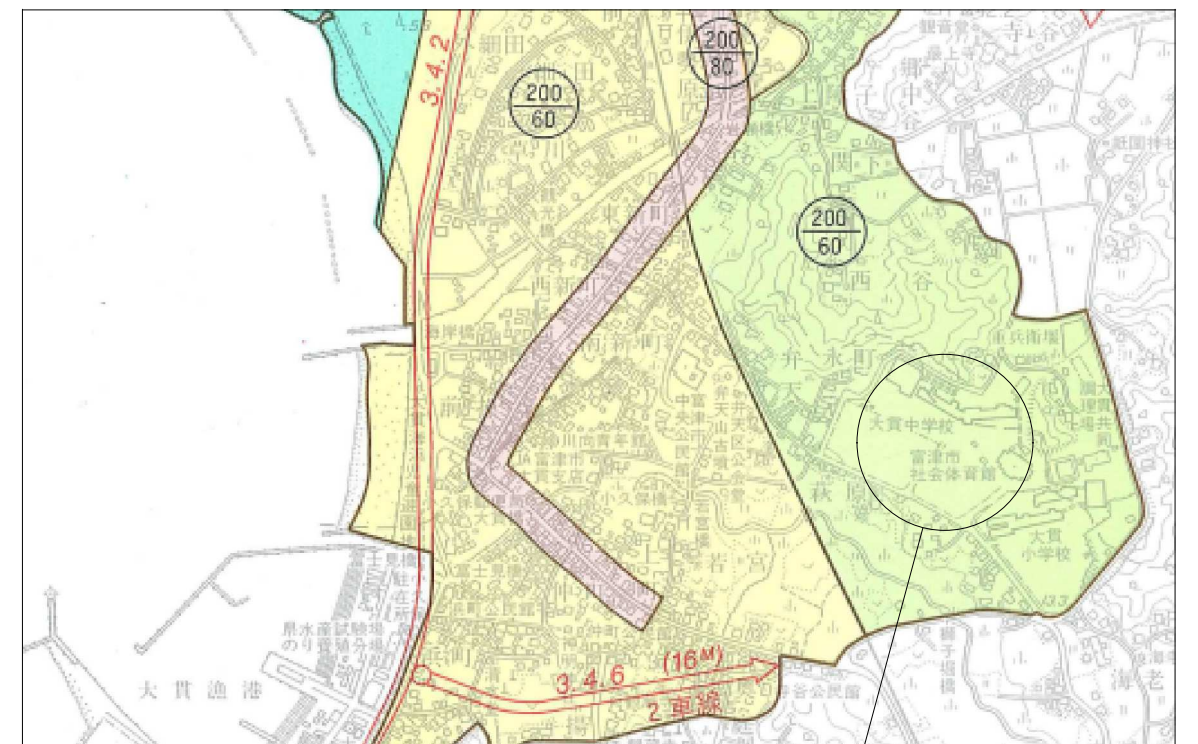
屋内運動場	
構造	R C 造
規模	地上 1 階
住所	千葉県富津市岩瀬619番地
敷地面積	約47,400.00㎡
建築面積	1,328.25㎡
床面積	1階 1,305.25㎡
延床面積	1,305.25㎡
建物高さ	12.80m程度
設計GL	G L ± 0

渡り廊下	
構造	S 造
規模	地上 1 階
住所	千葉県富津市岩瀬619番地
敷地面積	約47,400.00㎡
建築面積	127.04㎡
床面積	—
延床面積	—
建物高さ	4.2m程度
設計GL	—

(3) 計画地



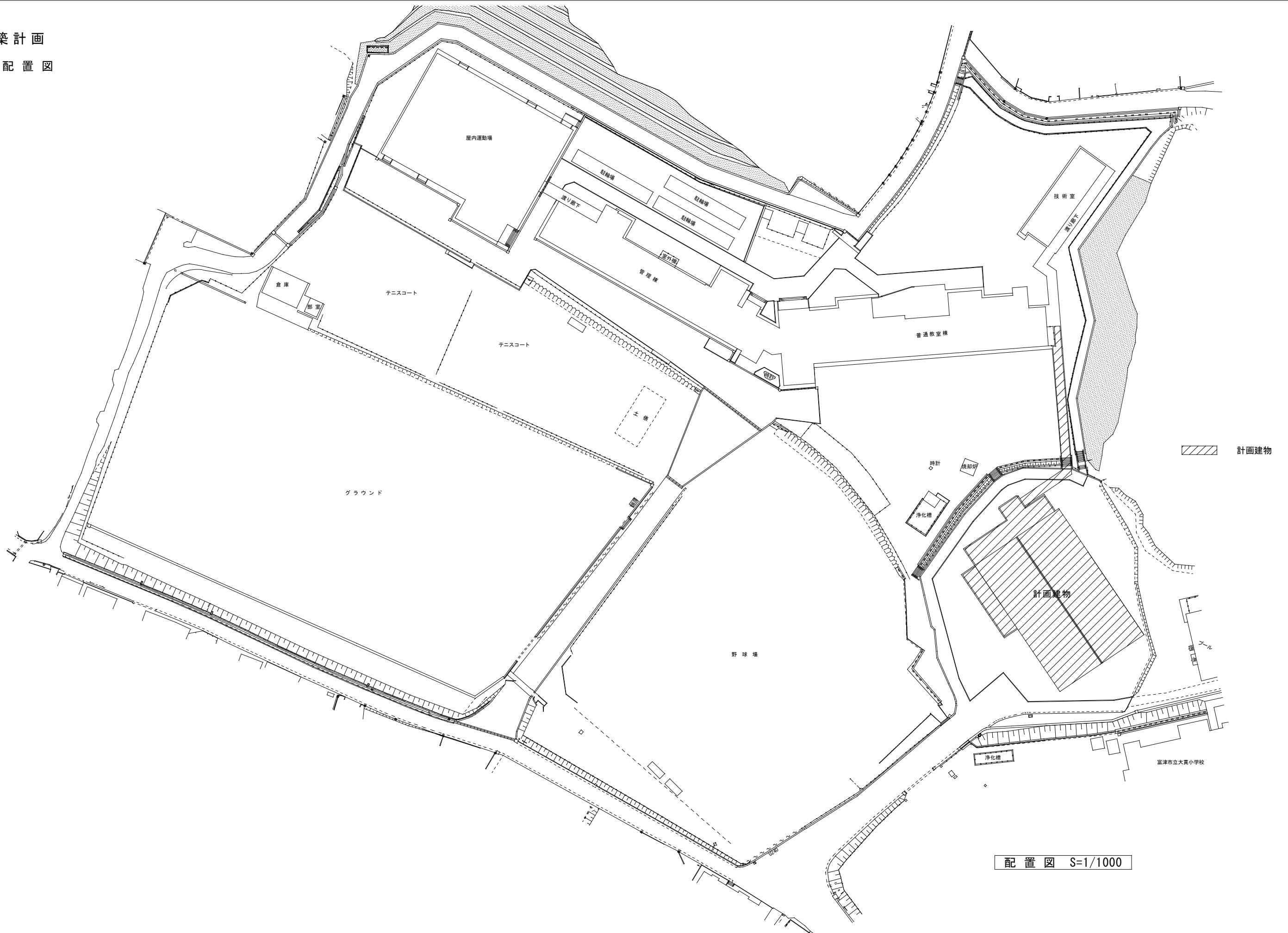
(4) 都市計画図



計画敷地：千葉県富津市岩瀬619番地

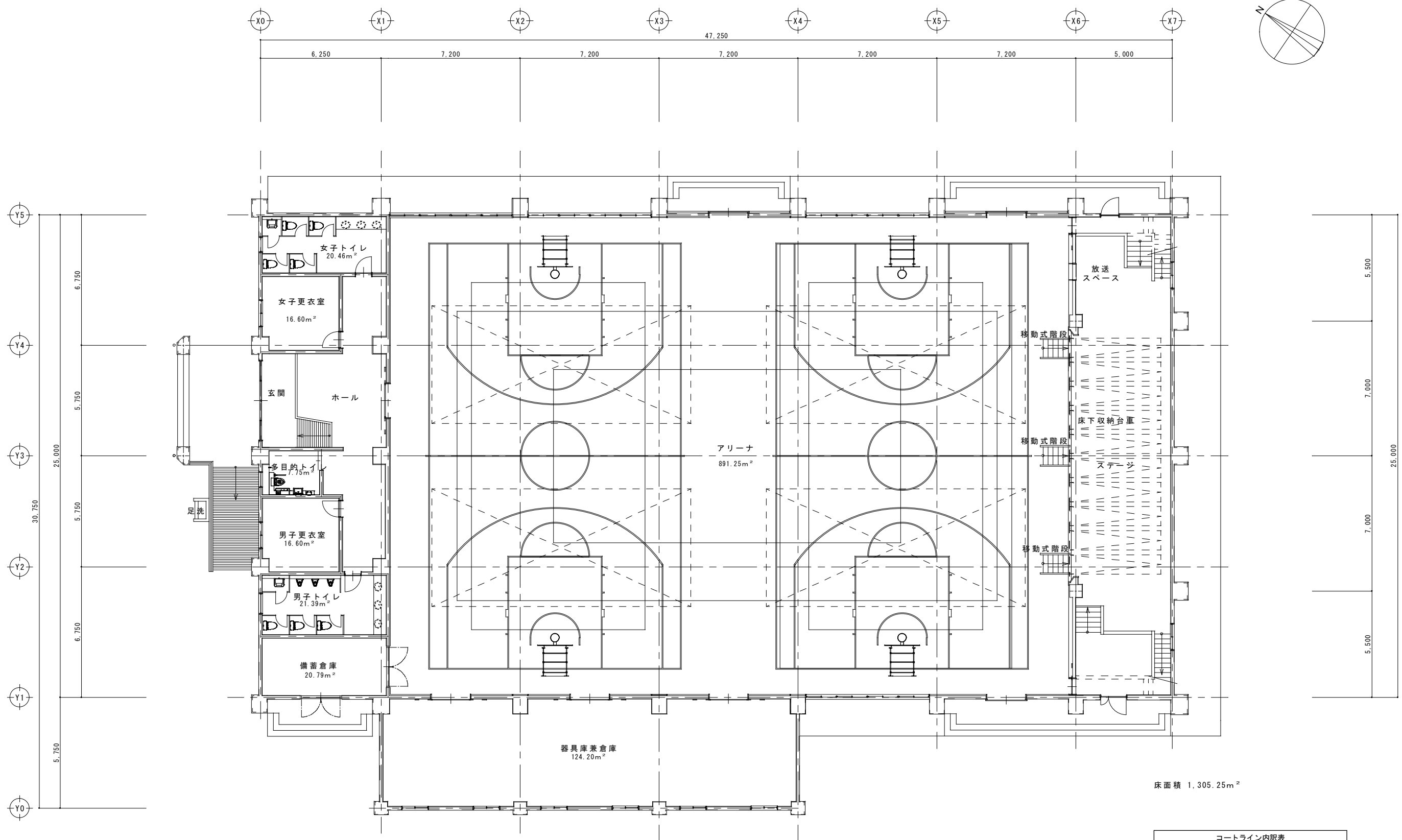
Ⅲ. 改築計画

(1) 配置図



配置図 S=1/1000

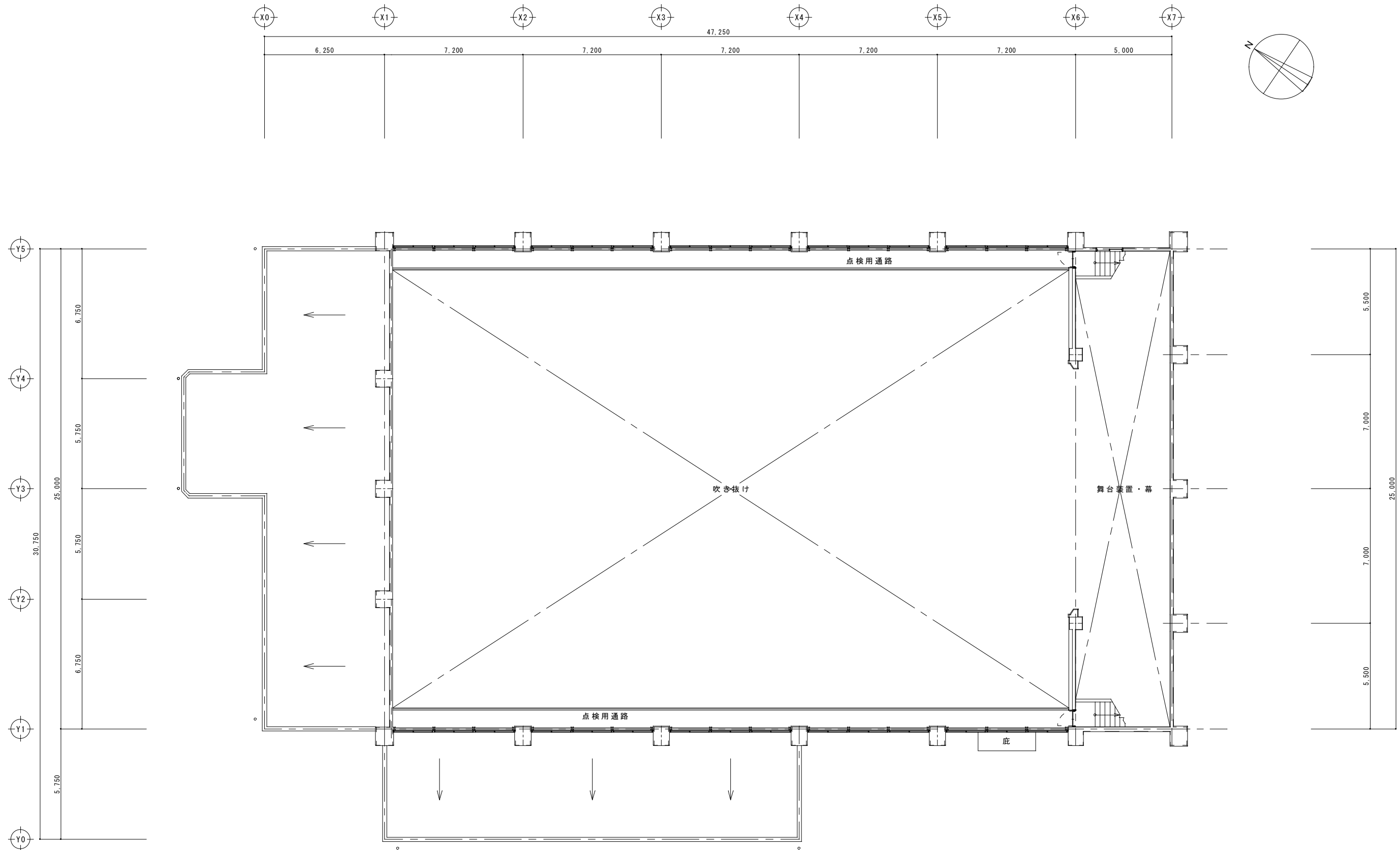
(2) 屋内運動場 平面図



1階平面図 S=1/200

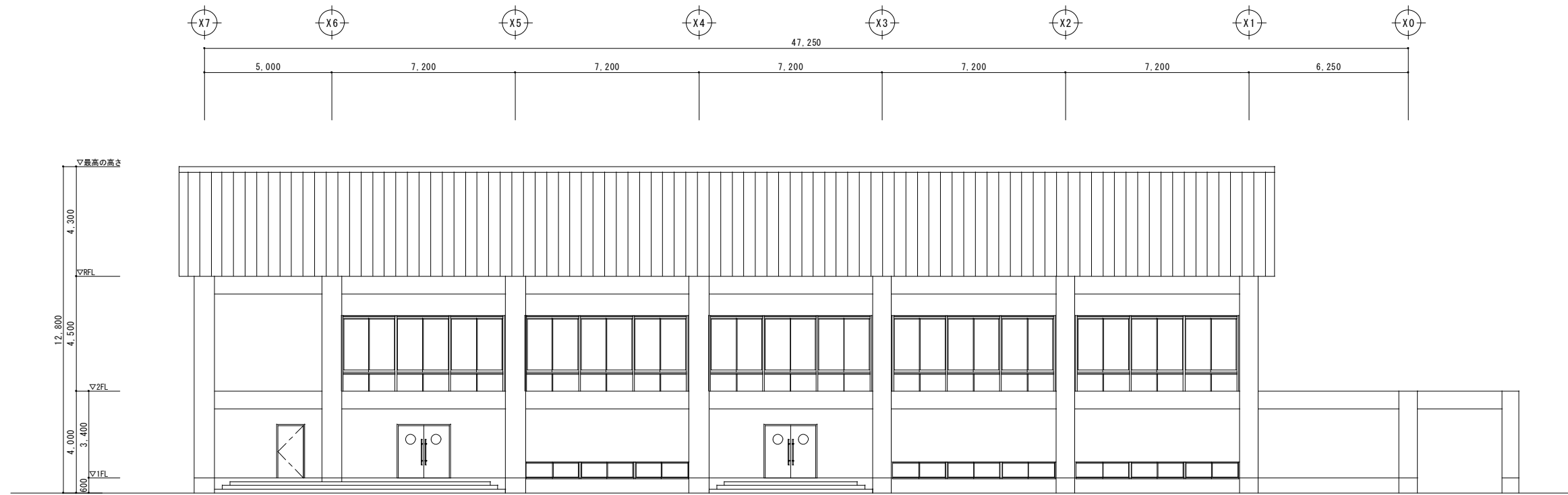
コートライン内訳表			
記号	種別	寸法	面数
1	バスケットコート	28,000×15,000	1面
2	ミニバスケットコート	22,000×13,000	2面
3	バレーコート (6人制)	18,000×9,000	1面
4	バレーコート (6人制)	18,000×9,000	2面
5	バドミントンコート	13,400×6,100	4面

(3) 屋内運動場 上部吹抜け・点検通路平面図

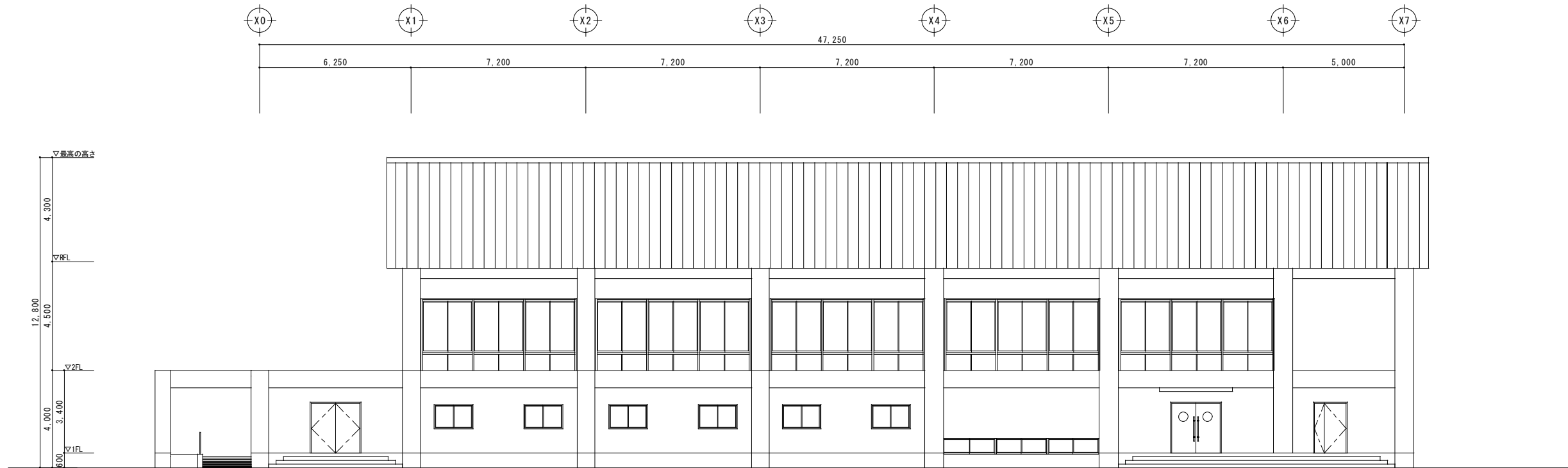


上部吹抜け・点検通路平面図 S=1/200

(4) 屋内運動場立面図

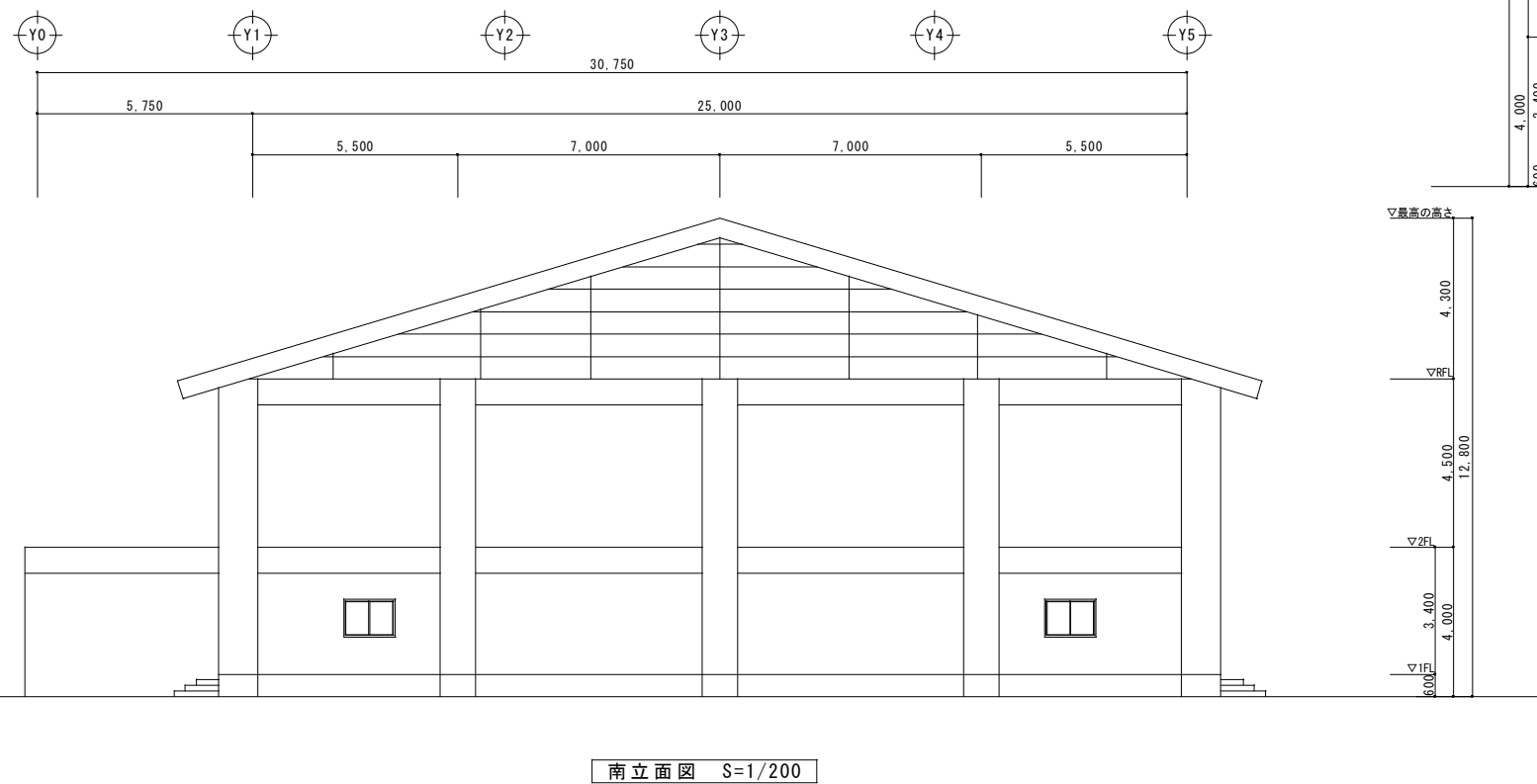
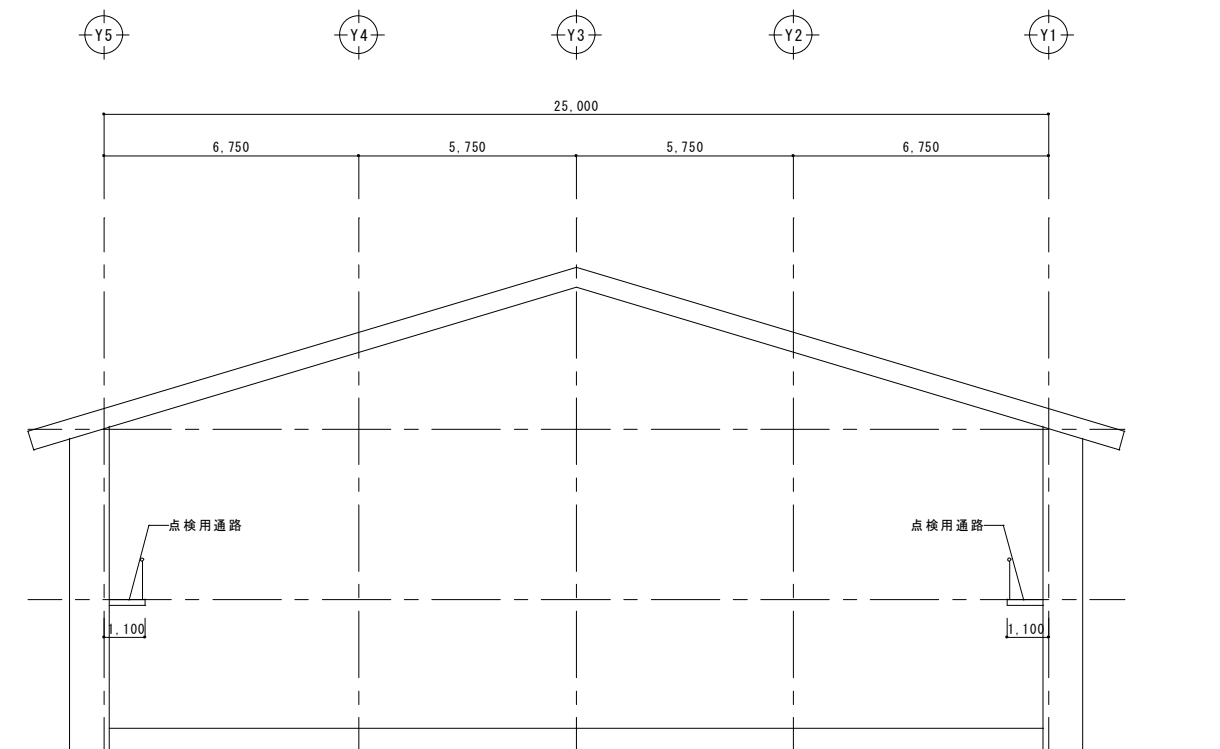
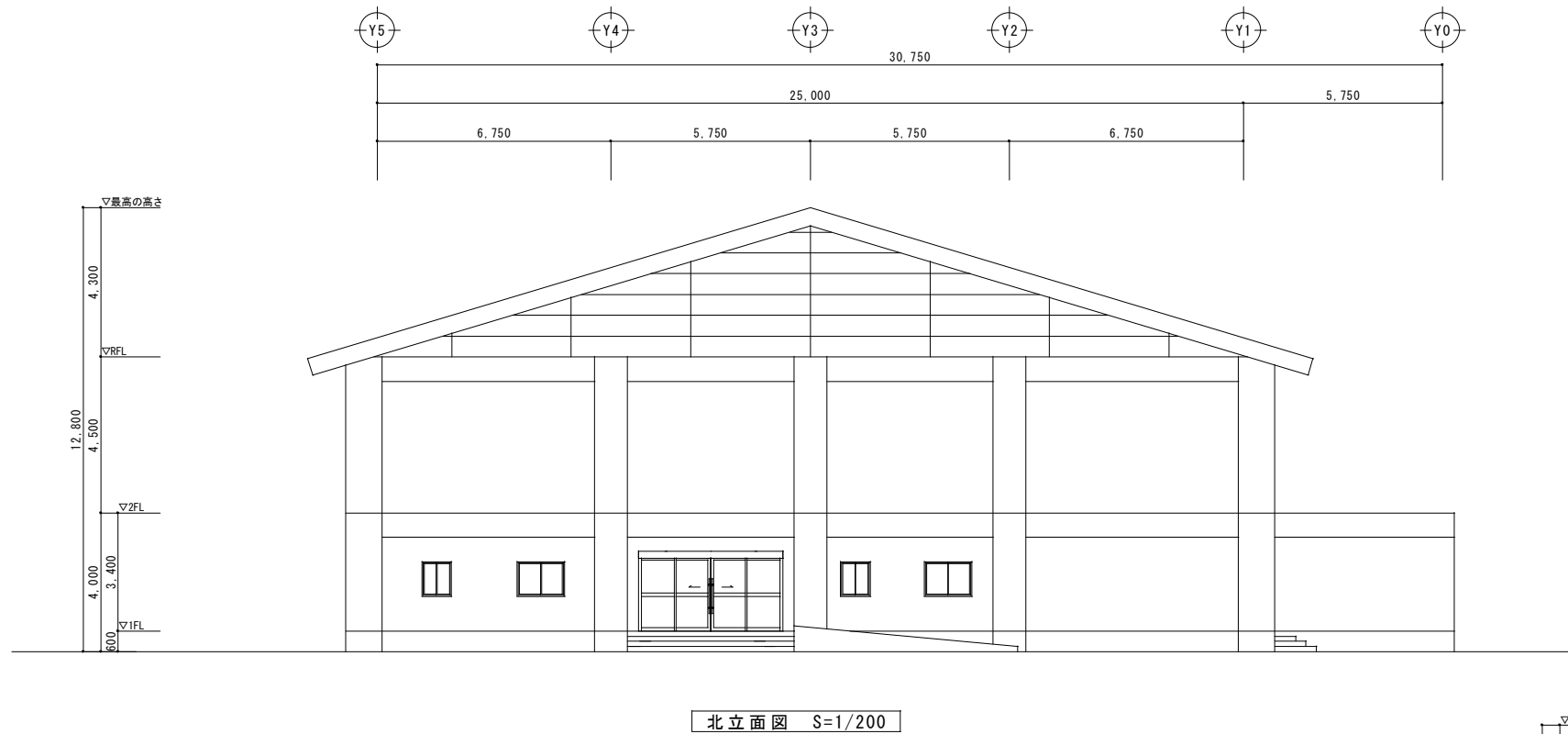


東立面図 S=1/200

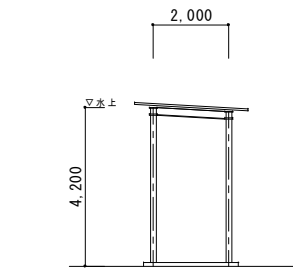


西立面図 S=1/200

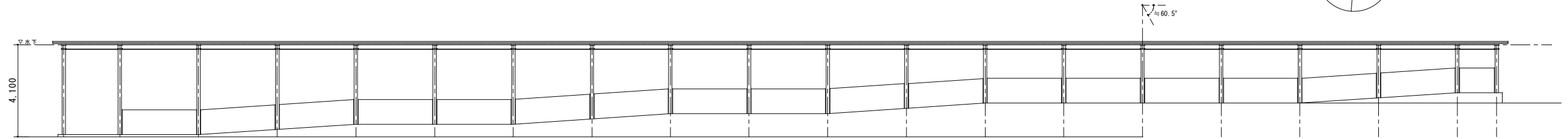
(5) 屋内運動場立面図・断面図



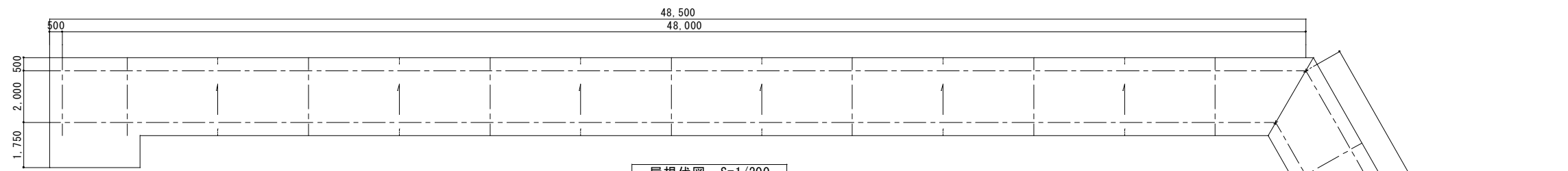
(6) 渡り廊下 平面図・立面図・断面図・屋根伏図



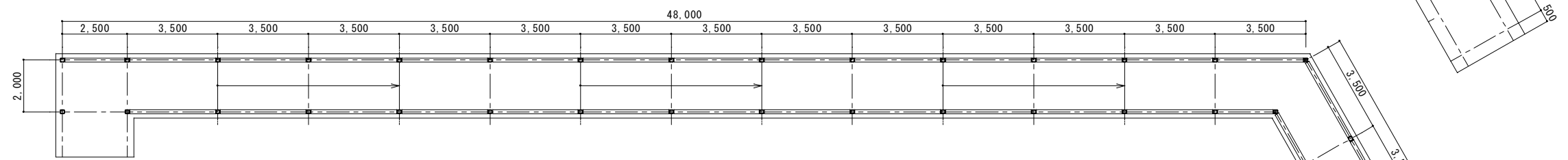
北立面図兼断面図 S=1/200



東立面図 S=1/200



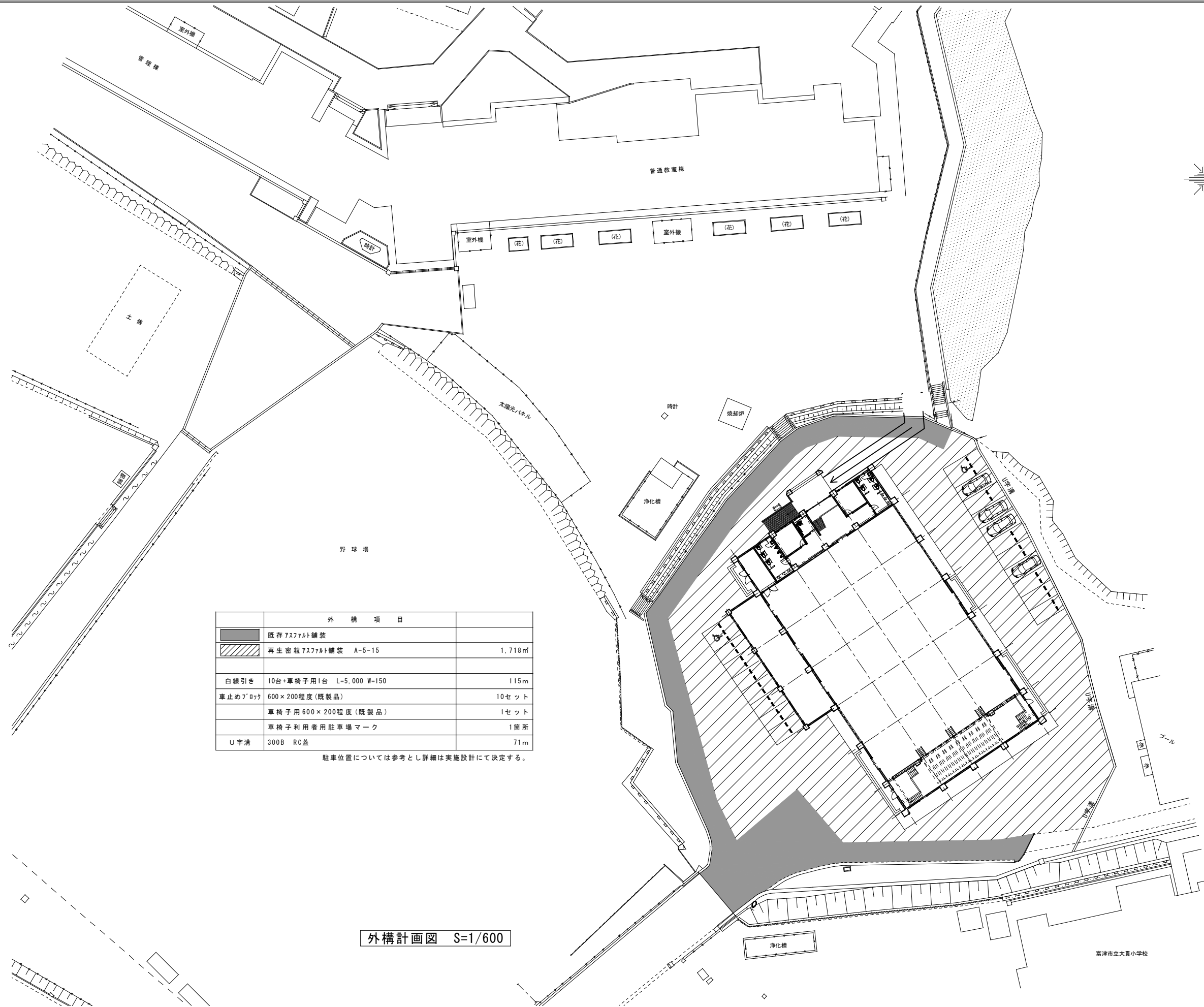
屋根伏図 S=1/200



平面図 S=1/200

建築面積 : 127.04m²

(7) 外構計画図



外構項目		
	既存アスファルト舗装	
	再生密粒アスファルト舗装 A-5-15	1,718㎡
	白線引き 10台+車椅子用1台 L=5,000 W=150	115m
	車止めブロック 600×200程度(既製品)	10セット
	車椅子用600×200程度(既製品)	1セット
	車椅子利用者用駐車場マーク	1箇所
	U字溝 300B RC蓋	71m

駐車位置については参考とし詳細は実施設計にて決定する。

外構計画図 S=1/600

富津市立大貫小学校

IV . 透視圖

