

8月30日(金)まで!



# 市税口座振替



## 新規加入促進キャンペーン

口座振替で市税納付をスムーズに!

キャンペーン期間中、新規に口座振替を申し込まれた方に

- 富津市可燃ごみ専用袋 (30リットル×10枚)
- 富津市資源ごみ専用袋 (10枚)
- 富津市容器包装プラスチックごみ専用袋 (10枚)

のセットを進呈!!

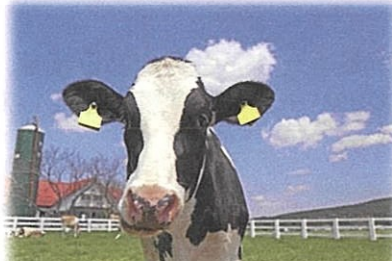
さらに!! 抽選で市内観光施設ご優待券をプレゼント!!

東京湾フェリー  
徒歩乗船券(往復)



10名様

マザー牧場  
ペア 入場招待



10組様

鋸山ロープウェー  
ペア チケット



5組様

対象税目

固定資産税・市県民税及び森林環境税(普通徴収)・国民健康保険税(普通徴収)  
※ 軽自動車税は、キャンペーンの対象外です。

対象者

次の①~③のすべての条件を満たす方

- ① 富津市に住民登録していて、市税に滞納がない方(個人の納税義務者)  
※ 優待券は市外の方も抽選の対象になります。
- ② キャンペーン期間中に、新規に対象税目の口座振替の手続きをした方  
※ 税目の追加や、キャンペーン期間前に手続きを行い、令和6年度第1期から口座振替が開始される場合を含みます。
- ③ 手続きをした税目が、令和6年度第1期から課税されている方  
ただし、次のいずれかに該当する場合は、キャンペーンの対象外となります。
  - すでに利用している口座振替をやめて、再度手続きをした場合(金融機関の変更、口座変更を含む。)
  - 納税義務者の都合により、納付方法を年金特別徴収から口座振替に変更した場合



申込み方法

金融機関の窓口での申込みとなります。

※ 口座振替依頼書(申込書)は、市内の金融機関に備え付けてあります。また、市外の金融機関を利用する場合は、事前に納税課納税係に依頼書を請求してください。

- ※ 対象となる方に10月下旬に特典引換券を送付します。
- ※ 期間内にお1人様(個人の納税義務者)1回限りとなります。(複数の税目に口座振替を申込みした場合も同様です。)
- ※ ぜひ、この機会に便利な口座振替をご利用ください。

富津市役所 納税課 納税係

TEL 0439(80)1246

## いろいろな納付方法で簡単・便利に富津市の税金が納付できます！

令和5年4月より、地方税共同機構ホームページの「地方税お支払サイト」から納付書に印字されているQRコードを読み込み、市税の納付ができます。クレジットカード、インターネットバンキングやスマートフォンアプリ「Pay Pay」「Pay B」等から選択して納付ができます。

また、納付書にQRコードの印字がある場合は、全国の地方税統一QRコード対応金融機関で納付が可能です。

対応している金融機関及びご利用方法等の詳細は、下記ホームページをご覧ください。

### ▼地方税お支払サイト

<https://www.payment.eltax.lta.go.jp/>



### ▼対応金融機関一覧

<https://www.eltax.lta.go.jp/kyoutsuunouzei/kinyukikan/>



※クレジットカード納付は手数料がかかります。  
※QRコードは隣デンソーウェブの登録商標です。

## LINE Payで富津市の税金が納付できます！

LINE Pay請求書支払いでも、納付書のバーコードを読み取るだけで市税の納付ができます。

### 利 用 方 法

1. 事前にアプリ内から利用登録等をする必要があります。
2. 画面の指示に従い、納付書のバーコードを読み込みして下さい。

### ▼アプリのダウンロードはこちら



### ▼利用方法についてはこちら



納期内納付にご協力  
お願いします！



### ◆「地方税お支払サイト」及びスマートフォンアプリによる納付の注意事項◆

- ご利用できる税目は、固定資産税・軽自動車税（種別割）・市県民税（普通徴収）・国民健康保険税（普通徴収）になります。
- 金融機関やコンビニエンスストア等の窓口ではスマートフォンアプリ決済及びクレジットカードによる納付はできません。
- 領収証書は発行されません。領収証書を必要とする場合は、金融機関、コンビニエンスストア又は富津市役所の窓口で納付して下さい。
- 軽自動車税（車検対象車両）を納期限内に納付された方には、6月20日頃に車検用納税証明書を送付します。

## 継続検査（車検時）窓口での納税証明書の提示が不要になりました

市町村が賦課徴収する軽自動車税（種別割）の車両ごとの納付情報を、軽自動車検査協会がオンラインで確認できるシステム、軽JNKS（自動車税納税確認システム）の運用が開始し、継続検査窓口での納税証明書の提示が原則不要になりました。

市や軽JNKSにて納付情報を確認できるまでに数日を要します。納付直後（2週間程度の間）に車検を予定している方は、市役所窓口、金融機関窓口等、領収証書が発行される方法で納付してください。

※二輪車・小型特殊自動車は軽JNKSの対象外です。

富津市役所 納税課  
0439-80-1246