

市で無料収集するごみ

# 市で無料収集する資源ごみ

※雨の日は濡れない工夫をお願いします。

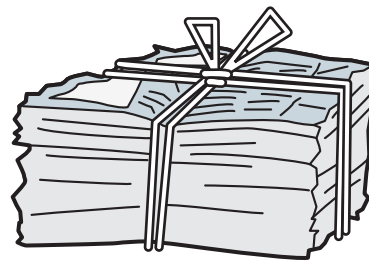
## 新聞

※収集日 地区1：第1・第3の木曜日  
地区2：第1・第3の水曜日

※販売店で配られた袋に入れるか、ひもで十文字にしばって出してください。



新聞紙に広告が入っていても構いません

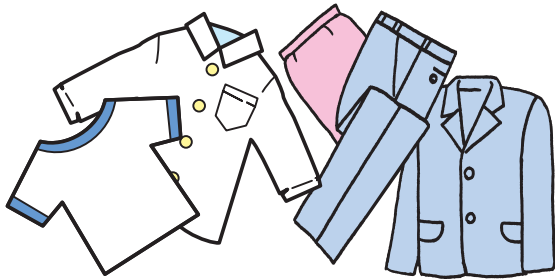


●高さは40cm以内で出してください

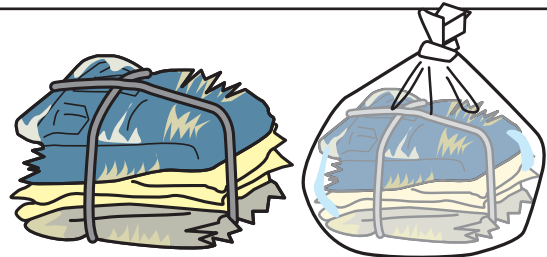
## 繊維類

※収集日 地区1：第1・第3の木曜日  
地区2：第1・第3の水曜日

※ひもで十文字にしばるか、透明なビニール袋に入れて出してください。

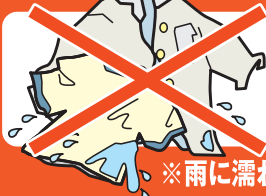


洗濯した綺麗な衣類（古着）、化学合成繊維、ジャージ、シャツ、スカート、ズボン、タオル、ハンカチなど



- 雨カッパ・革ジャン等の非繊維類は出せません
- ボタン、ファスナー等は外す必要はありません
- 冬物衣料、穴あき、シミつき衣料は出せません
- 出せない繊維類は、すべて「可燃ごみ」へ

## 注意してください!



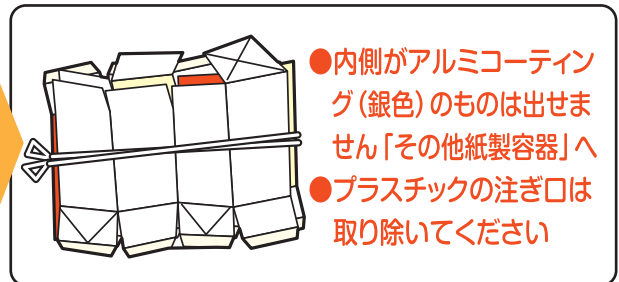
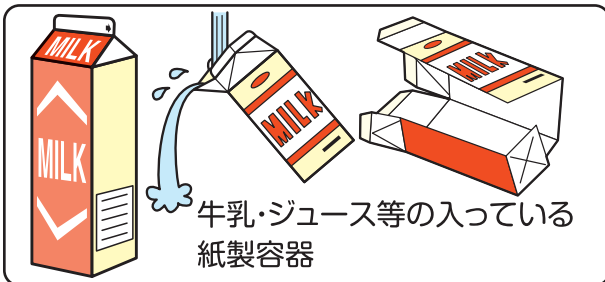
雨の日は必ず濡れない工夫をして出してください!

※雨に濡れてしまうと、汚れたりカビが発生するなどしてしまい再利用ができなくなってしまいます。

# 紙パック

※収集日 地区1：第1から第4の木曜日  
地区2：第1から第4の水曜日

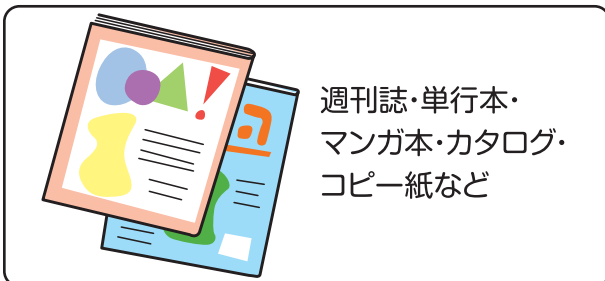
※中をよく洗い、乾かし、開いてから輪ゴムやひもでしばってから出してください。



# 雑誌類

※収集日 地区1：第2・第4の木曜日  
地区2：第2・第4の水曜日

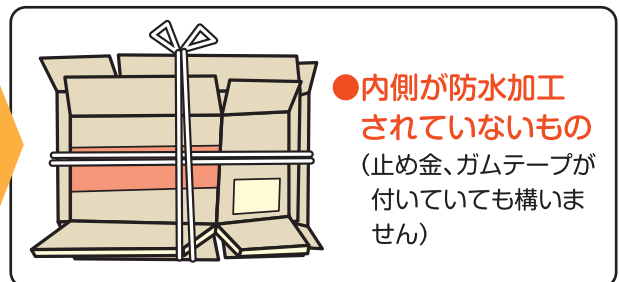
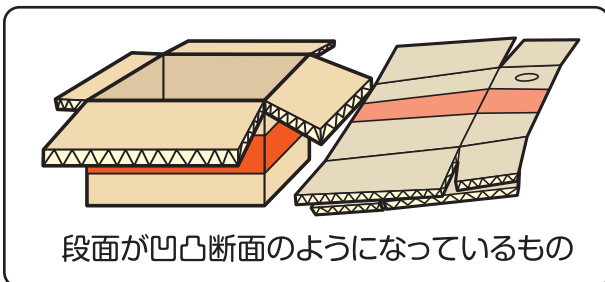
※ひもで十文字にしばって出してください。



# 段ボール

※収集日 地区1：第2・第4の木曜日  
地区2：第2・第4の水曜日

※扱いやすい大きさにまとめ、ひもでしばってごみステーションに出してください。



# その他紙製容器

※収集日 地区1：第2・第4の木曜日  
地区2：第2・第4の水曜日

※ひもで十文字にしばるか、紙袋に入れて出してください。

