

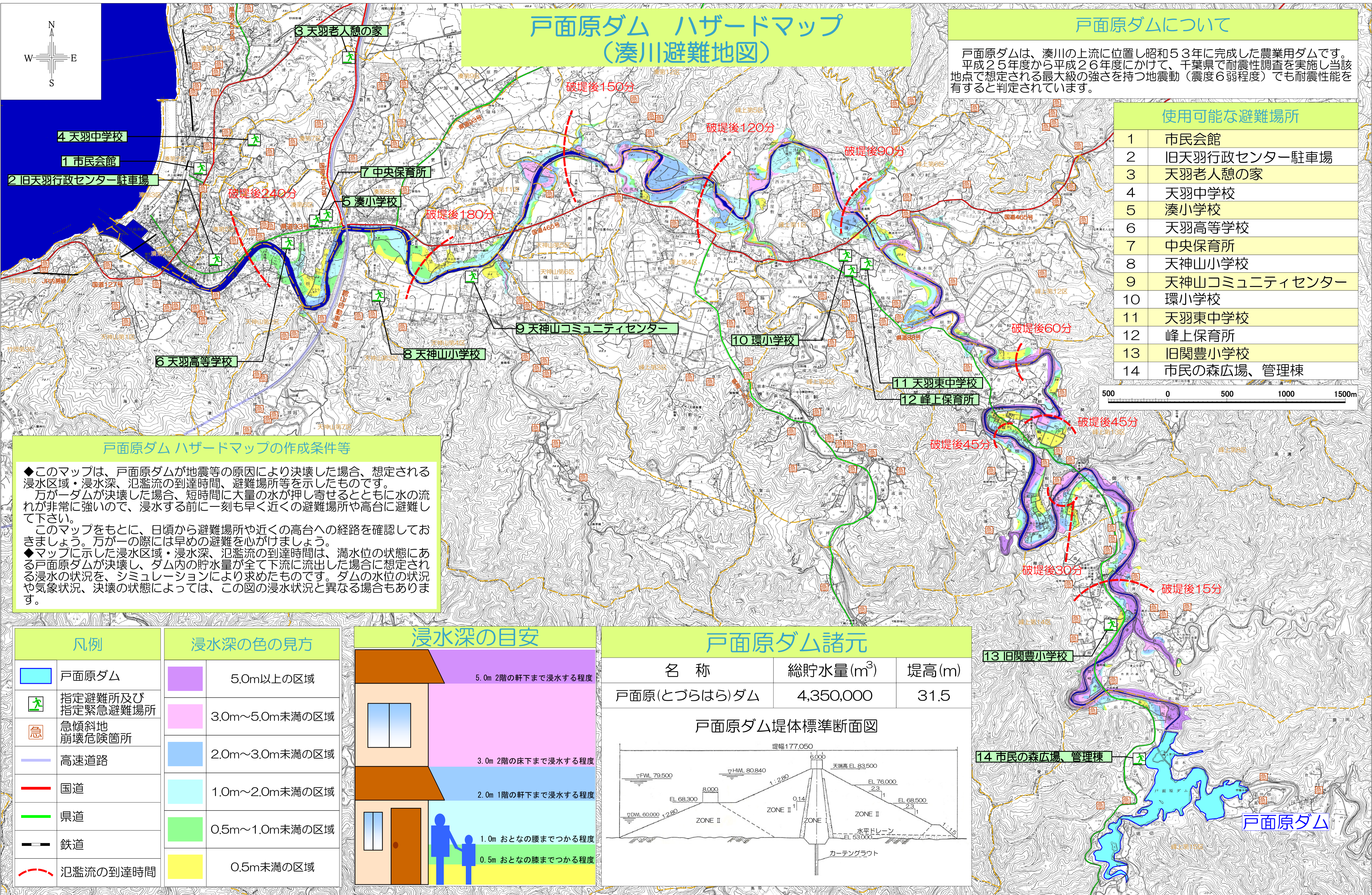
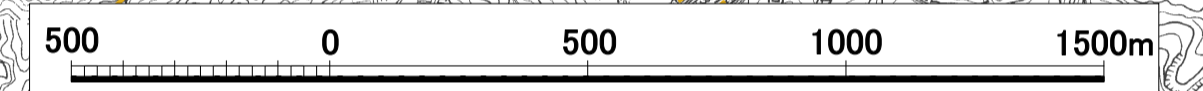
戸面原ダム ハザードマップ (湊川避難地図)

戸面原ダムについて

戸面原ダムは、湊川の上流に位置し昭和53年に完成した農業用ダムです。平成25年度から平成26年度にかけて、千葉県で耐震性調査を実施し当該地点で想定される最大級の強さを持つ地震動（震度6弱程度）でも耐震性能を有すると判定されています。

使用可能な避難場所

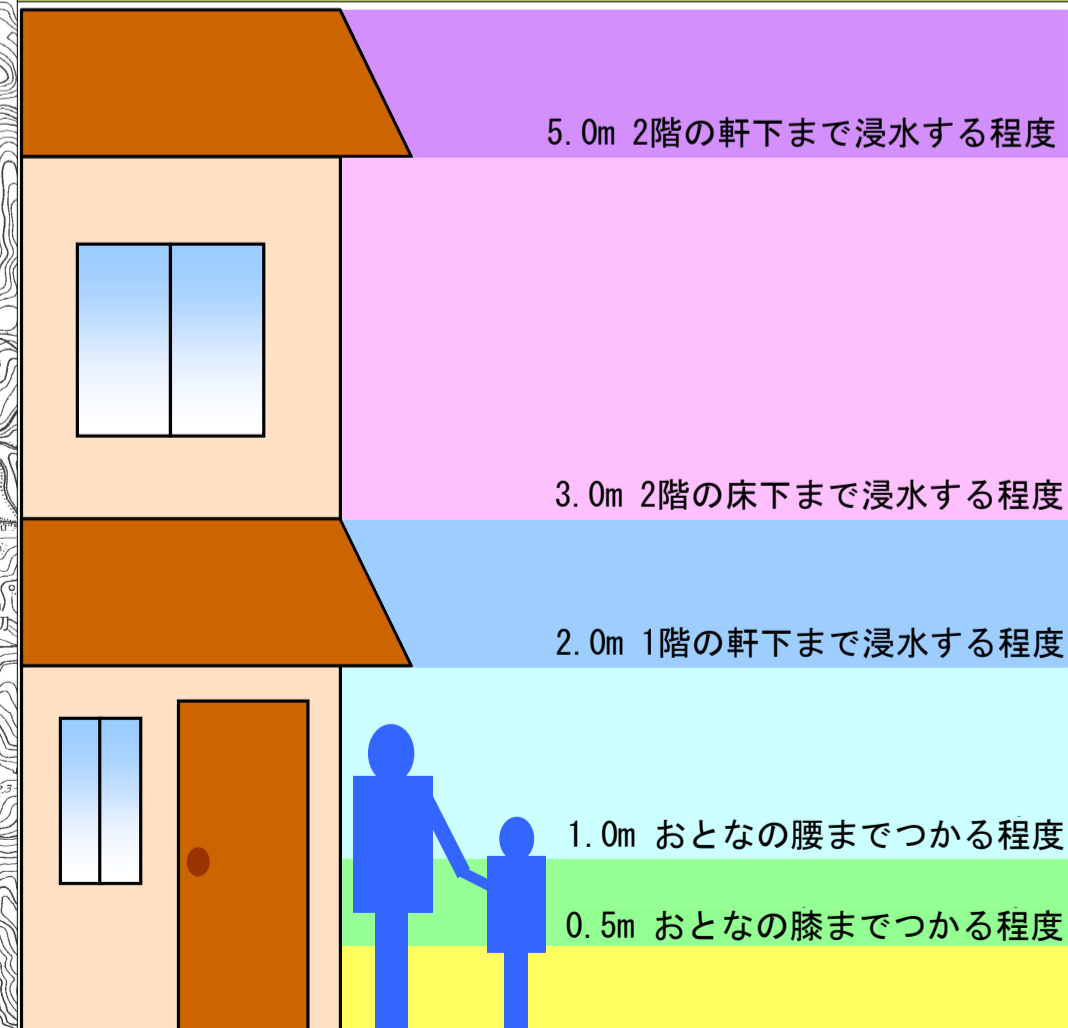
1	市民会館
2	旧天羽行政センター駐車場
3	天羽老人憩の家
4	天羽中学校
5	湊小学校
6	天羽高等学校
7	中央保育所
8	天神山小学校
9	天神山コミュニティセンター
10	環小学校
11	天羽東中学校
12	峰上保育所
13	旧関豊小学校
14	市民の森広場、管理棟



戸面原ダム ハザードマップの作成条件等

◆このマップは、戸面原ダムが地震等の原因により決壊した場合、想定される浸水区域・浸水深、氾濫流の到達時間、避難場所等を示したものです。
 万が一ダムが決壊した場合、短時間に大量の水が押し寄せるとともに水の流れが非常に強いので、浸水する前に一刻も早く近くの避難場所や高台に避難して下さい。
 このマップをもとに、日頃から避難場所や近くの高台への経路を確認しておきましょう。万が一の際には早めの避難を心がけましょう。
 ◆マップに示した浸水区域・浸水深、氾濫流の到達時間は、満水位の状態にある戸面原ダムが決壊し、ダム内の貯水量が全て下流に流出した場合に想定される浸水の状況を、シミュレーションにより求めたものです。ダムの水位の状況や気象状況、決壊の状態によっては、この図の浸水状況と異なる場合もあります。

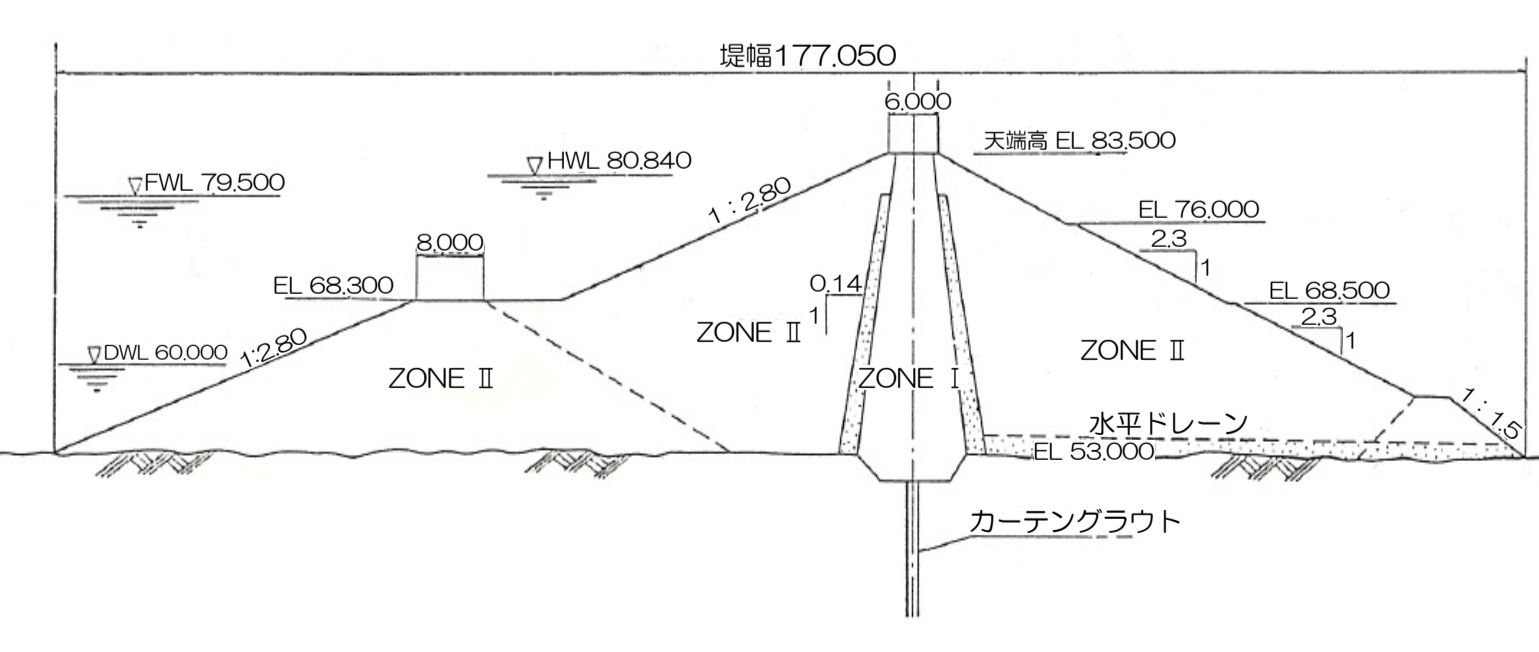
浸水深の目安



戸面原ダム諸元

名称	総貯水量(m ³)	堤高(m)
戸面原(とづらはら)ダム	4,350,000	31.5

戸面原ダム堤体標準断面図



凡例	浸水深の色の見方
戸面原ダム	5.0m以上の区域
指定避難所及び指定緊急避難場所	3.0m～5.0m未満の区域
急傾斜地崩壊危険箇所	2.0m～3.0m未満の区域
高速道路	1.0m～2.0m未満の区域
国道	0.5m～1.0m未満の区域
県道	0.5m未満の区域
鉄道	
氾濫流の到達時間	